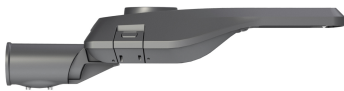


LED Pro-Via

41352220

EAN: 8721063002214



PRODUCTKENMERKEN

Montagewijze	Opzet/opschuif	Geschikt voor aantal lichtbronnen	1
Lamptype	LED uitwisselbaar	Nom. spanning	220 240 Volt
Met lichtbron		Lumenbehoud bij gemiddelde levensduur van 50.000 uur bij 25 °C omgeving (tq)	0,97 Percentage
Lamphouder	✓ Overig	Lumenbehoud bij gemiddelde levensduur van 100.000 uur bij 25 °C omgeving (tq)	0,95 Percentage
Materiaal behuizing	Aluminium	Nom. levensduur L70/B50 bij 25 °C	170000 Uur
Oppervlaktebescherming	Poedercoating	Max. aantal armaturen per leidingbeveiligingsschakelaar B16	48
Kleur behuizing	Grijs	Max. aantal armaturen per leidingbeveiligingsschakelaar C16	81
Materiaal afdekking	Glas transparant	Nom. omgevingstemperatuur volgens IEC62722-2-1	-40 50 Graden Celsius
Op zonne-energie	✗	Kabellengte	10 Meter
Met geïntegreerd PV-paneel	✗	Geschikt voor lampvermogen	8 60 Watt
Ingebouwde batterij	✗	Max. systeemvermogen	7,5 Watt
Geschikt voor off-grid voedingssysteem	✗	Effectieve lichtstroom volgens IEC 62722-2-1	750 750 Lumen
Spanningstype	AC	Specifieke lichtstroom armatuur	100 Lumen per Watt
Voorschakelapparaat inbegrepen	✓	Kleurtemperatuur	3000 3000 Kelvin
Voorschakelapparaat	LED regeling stroomgestuurd	Vermogensfactor	0,9
Verwisselbare voorschakelapparatuur	✓	Breedte	240 Millimeter
Dimbaar	✓	Hoogte/diepte	138 Millimeter
Dimbaar Dali-2	✗	Lengte	441 Millimeter
Dimbaar 0-10 V	✗	Geschikt voor topmaat	42 60 Millimeter
Dimbaar 1-10 V	✓	Aantal polen	3
Dimbaar DALI	✗	Geleiderdoorsnede	1 Vierkante millimeter
Dimmen D4i	✗	Aansluitbare geleiderdoorsnede	0,75 2,5 Vierkante millimeter
Dimbaar DMX	✗		
Dimbaar DSI	✗		
Dimbaar LineSwitch	✗		

LED Pro-Via

LED Pro-Via

41352220

EAN: 8721063002214

PRODUCTKENMERKEN

(vervolg)

Dimming fabrikantspecifiek	✘
Dimbaar netspanningsmodulatie	✘
Dimbaar faseafsnijding	✘
Dimbaar faseaansnijding	✘
Dimming programmeerbaar	✓
Dimbaar RF	✘
Dimbaar Sine Wave Reduction	✘
Dimbaar Zigbee	✘
Lichtverdeler	Diffuserlens/optiek/paneel
Instelbare optiek	✘
Kleur consistentie (McAdam ellips)	SDCM5
Onderdeel van een houder volgens 2019/2020/EU	✓
Energie-efficiëntieklasse van de lichtbron volgens EU regelgeving 2019/2015	B
Beschermingsgraad (IP)	IP66
Slagvastheid	IK08
Beschermingsklasse volgens IEC 61140	I
Armatuur met begrensde oppervlaktetemperatuur "D-teken" volgens EN 60598-2-24	✘
Afstandsbediening	Geen
Met radiosturing	✘
Constante lichtstroom regeling	✘
Met programmagestuurde lichtregeling	✓
Met aansluitkabel	✓
Lichtkleur	Wit
Kleurweergave-index	70-79
Soort bedrading	Eindig
Aansluitwijze	Schroefklem
Zhaga-D4i gecertificeerd	✘
Bediening via Bluetooth	✘
Met lichtsensor	✘
Met bewegingssensor	✘
Met aanwezigheidsmelder	✘
Type aansluiting voor sensor-/communicatiemodule	Geen