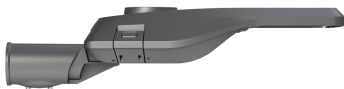


LED Pro-Via

41350114

EAN: 8719689131654



PRODUCTKENMERKEN

Montagewijze	Opzet/opschuif	Geschikt voor aantal lichtbronnen	1
Lamptype	LED uitwisselbaar	Led nom. stroom bij constante stroom	661 661 Milliampère
Met lichtbron	✓	Nom. spanning	220 240 Volt
Lamphouder	Overig	Rated life time L70/B10 at 25 °C	150000 Uur
Materiaal behuizing	Aluminium	Lumenbehoud bij gemiddelde levensduur van 50.000 uur bij 25 °C omgeving (tq)	0,97 Percentage
Oppervlaktebescherming	Poedercoating	Lumenbehoud bij gemiddelde levensduur van 100.000 uur bij 25 °C omgeving (tq)	0,95 Percentage
Kleur behuizing	Grijs	Rated life time L90/B50 at 25 °C	60000 Uur
Materiaal afdekking	Glas transparant	Nom. levensduur L70/B50 bij 25 °C	170000 Uur
Op zonne-energie	✗	Nom. levensduur L80/B50 bij 25 °C	110000 Uur
Met geïntegreerd PV-paneel	✗	Nom. levensduur L80/B10 bij 25 °C	100000 Uur
Ingebouwde batterij	✗	Max. aantal armaturen per leidingbeveiligingsschakelaar B16	21
Geschikt voor off-grid voedingssysteem	✗	Nom. levensduur L90/B10 bij 25 °C	50000 Uur
Spanningstype	AC	Max. aantal armaturen per leidingbeveiligingsschakelaar C16	35
Voorschakelapparaat inbegrepen	✓	Nom. omgevingstemperatuur volgens IEC62722-2-1	-40 50 Graden Celsius
Voorschakelapparaat	LED regeling stroomgestuurd	Kabellengte	10 Meter
Verwisselbare voorschakelapparatuur	✓	Geschikt voor lampvermogen	8 60 Watt
Dimbaar	✓	Effectieve lichtstroom volgens IEC 62722-2-1	4250 Lumen
Dimbaar Dali-2	✓	Max. systeemvermogen	33,5 Watt
Dimbaar 0-10 V	✗	Effectieve lichtstroom volgens IEC 62722-2-1	4250 4250 Lumen
Dimbaar 1-10 V	✗	Specifieke lichtstroom armatuur	127 Lumen per Watt
Dimbaar GPRS	✗	Kleurtemperatuur	2700 2700 Kelvin
Dimbaar DALI	✓	Vermogensfactor	0,9
Dimmen D4i	✓	Breedte	240 Millimeter
Dimbaar DMX	✗	Hoogte/diepte	138 Millimeter

LED Pro-Via

41350114

EAN: 8719689131654

PRODUCTKENMERKEN

(vervolg)

Dimbaar DSI	✗	Lengte	441 Millimeter
Dimbaar met potentiometer (geïntegreerd)	✗	Geschikt voor topmaat	42 60 Millimeter
Dimbaar LineSwitch	✗	Aantal polen	3
Dimming fabrikantspecifiek	✗	Geleiderdoorsnede	1 Vierkante millimeter
Dimbaar netspanningsmodulatie	✗	Aansluitbare geleiderdoorsnede	0,75 2,5 Vierkante millimeter
Dimbaar faseafsnijding	✗		
Dimbaar faseaansnijding	✗		
Dimbaar Touch and Dim	✗		
Dimming programmeerbaar	✓		
Dimbaar met push-button	✗		
Niet dimbaar	✗		
Dimbaar RF	✗		
Dimbaar Sine Wave Reduction	✗		
Dimbaar Zigbee	✗		
Lichtverdeler	Diffuserlens/optiek/paneel		
Instelbare optiek	✗		
Kleur consistentie (McAdam ellips)	SDCM5		
Onderdeel van een houder volgens 2019/2020/EU	✓		
Energie-efficiëntieklasse van de lichtbron volgens EU regelgeving 2019/2015	C		
Beschermingsgraad (IP)	IP66		
Slagvastheid	IK08		
Beschermingsklasse volgens IEC 61140	I		
Armatuur met begrensde oppervlaktetemperatuur "D-teken" volgens EN 60598-2-24	✗		
Afstandsbediening	Geen		
Met radiosturing	✗		
Constance lichtstroom regeling	✗		
Met programmagestuurde lichtregeling	✓		
Met aansluitkabel	✓		
Lichtkleur	Wit		
Kleurweergave-index	70-79		
Soort bedrading	Eindig		
Compatible met Apple HomeKit	✗		
Compatible met Google Assistant	✗		
Aansluitwijze	Schroefklem		
Compatible met Amazon Alexa	✗		
Met IFTTT ondersteuning	✗		
Zhaga-D4i gecertificeerd	✓		
Bediening via Bluetooth	✗		
Met lichtsensor	✗		
Met bewegingssensor	✗		
Met aanwezigheidsmelder	✗		
Type aansluiting voor sensor-/communicatiemodule	Single Zhaga book 18		