

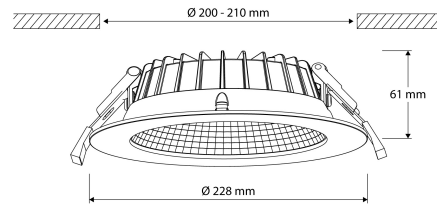
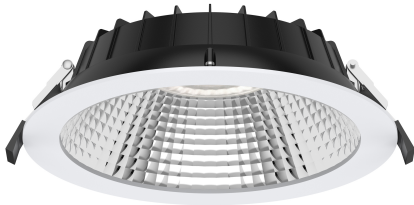
Pro-Fusion 200

# 40002940

EAN: 8720615509171

### L'INNOVATION D'ÉCLAIRAGE DOWNLIGHT DE NIVEAU SUPÉRIEUR QUI COMBINE DES SPÉCIFICATIONS PREMIUM AVEC DES PERFORMANCES DE POINTE

Révolutionnaire en termes de performances, de fiabilité et de possibilités d'application. La série downlight Pro-Fusion est une innovation en matière d'éclairage qui n'a pas d'égal. Qu'il s'agisse de l'éclairage général d'un nouveau projet de construction ou du remplacement de downlights fluocompacts dans des bâtiments existants, le Pro-Fusion réalise un éclairage considérablement plus confortable et réduit immédiatement sensiblement les coûts énergétiques.



## CARACTÉRISTIQUES DU PRODUIT

Adapté à un montage en saillie	✓	Adapté au nombre de sources lumineuses	1
Adapté à un montage encastré	✓	Courant nominal à LED à courant constant	220 350 milliampère
Adapté à un montage mural	✗	Tension nominale	220 240 volt
Montage mural	✗	Courant nominal	200 350 milliampère
Adapté à une suspension pendulaire	✗	Distorsion harmonique (THD)	20
Adapté à un montage au plafond	✓	Rated life time L70/B10 at 25 °C	164000 heure
Adapté à un montage sur traverse	✗	Durée de vie L70/B50 à 25 °C	180000 heure
Adapté à un montage sur palier/au sol	✗	Durée de vie L80/B10 à 25 °C	91000 heure
Adapté à un montage sur barre conductrice	✗	Rated lifetime L80/B50 at 25 °C	104000 heure
Adapté à un montage par serrage	✗	Dépréciation flux lumineux, durée d'utilisation moyenne 35 000 h, temp.25 °C	93 pourcent
Adapté au système de câbles	✗	Maintien du flux lumineux, durée moyenne utilisation 50 000h, temp. 25°C (tq)	90 pourcent
Réglabilité	Non ajustable	Durée de vie L90/B10 à 25 °C	50000 heure
Avec détecteur de mouvement	✗	Dépréciation flux lumineux, durée d'utilisation moyenne 100 000h, temp.25 °C	80 pourcent
Avec capteur de lumière	✗	Rated life time L90/B50 at 25 °C	53000 heure
Source lumineuse	LED non interchangeable	Taux de défaillance, durée d'utilisation moyenne de 35 000h, temp.25 °C (tq)	0 pourcent
Avec source lumineuse	✓	Taux de défaillance, durée d'utilisation moyenne de 50 000 h, temp.25 °C (tq)	0 pourcent
Douille	Sans	Taux de défaillance, durée d'utilisation moyenne de 100 000h, temp.25 °C (tq)	0 pourcent
Matériau du boîtier	Aluminium	Température ambiante nominale selon CEI 62722-2-1	-20 40 degrés Celsius
Traitement de surface	Revêtu par poudre	Adapté à la puissance de la lampe	8 14 watt
Couleur du boîtier	Blanc	Puissance du système	16 watt
Matériau du couvercle	Plastique transparent	Flux lumineux	1169 2133 lumen
Surface brossée	✗	Flux lumineux efficace	2133 lumen

Pro-Fusion 200

# 40002940

EAN: 8720615509171

### CARACTÉRISTIQUES DE PRODUIT

(continuer)

Type de tension	CA	Efficacité lumineuse	171 lumen/watt
Appareil	Appareil à LED commandé en courant	Température de couleur	3000 4000 kelvin
Avec appareil	✓	Diamètre d'encastrement	210 millimètre
Réglage dépendant de l'appareil de commande	✓	Facteur de puissance cos phi	0,9
Appareil de commande échangeable	✓	Valeur de papillotement Pst LM	0,009
Réglage 0-10 V	✗	Hauteur/profondeur d'encastrement	58 millimètre
Réglage 1-10 V	✗	Valeur d'effet stroboscopique SVM	0,4
Variation DALI-2	✗	Hauteur/profondeur	61 millimètre
Réglage DALI	✗	Diamètre externe	228 millimètre
Réglage DMW	✗	Diamètre intégré	200 210 millimètre
Réglage DSI	✗	Nombre de pôles	3
Réglage GPRS	✗	Section de conducteur	2,5 millimètre carré
Réglage potentiomètre (intégré à l'appareil)	✗	Section de conducteur connectable	0,75 2,5 millimètre carré
Réglage LineSwitch	✗	Efficacité lumineuse	171 lumen/watt
Réglage spécifique au fabricant	✗	Nombre max. de luminaires par disjoncteur B16	27
Réglage modulation de tension de réseau	✗	Nombre max. de luminaires par disjoncteur C16	45
Réglage phase descendante	✗	Unified Glare Ratio (UGR)	19
Réglage phase ascendante	✗		
Réglage programmable	✗		
Réglage RF	✗		
Réglage Sine Wave Reduction	✗		
Réglage Touch and Dim	✗		
Réglage Zigbee	✗		
Sans fonction de réglage	✓		
Réglage avec bouton-poussoir	✗		
Réflecteur	Très brillant		
Répartiteur de lumière	Lentille/optique/panneau diffuseur		
Répartition lumineuse	Symétrique		
Couleur du réflecteur	Autre		
Angle de rayonnement	Large faisceau lumineux 40-80°		
Sortie de lumière	Direct		
Classe d'efficacité énergétique	A		
Classe d'efficacité énergétique de l'éclairage fixe	A		
Energy efficiency class of the light source according to EU regulation 2019/2015	A		
Classe de protection (IP)	IP54		
Régulation constante du flux lumineux	✗		
Classe de protection (NEMA)	3R		
Résistance aux chocs	IK07		
Classe de protection	II		
Couleur de la lumière	Blanc		
Température de couleur réglable	Niveaux		
Indice de rendu des couleurs CRI	80-89		
Réglage des lumens	Niveaux		
Angle de rayonnement ajustable	Non		
Type de câblage	Adapté à un câblage traversant		
Alimentation de secours intégrée	✗		
Type de raccordement	Borne à fiche		
Luminaire avec protection contre l'incendie « D » selon EN 60598-2-24	✗		
Essai au fil incandescent selon CEI 60695-2-11	960 °C - 30 s		

## LED Pro-Fusion

Pro-Fusion 200

# 40002940

EAN: 8720615509171

### CARACTÉRISTIQUES DE PRODUIT

(continuer)

Sécurité photobiologique selon EN 62471	RG1
Compatible au poste de travail avec écran	✓
Encastrement dans un plafond isolé, protection contre l'incendie « F avec toit »	✗
Compatible IFTTT	✗
Cohérence des couleurs (McAdam-Ellipse)	SDCM3
Compatible avec Apple HomeKit	✗
Commande via Bluetooth	✗
Compatible avec Google Assistant	✗
Compatible avec Amazon Alexa	✗