

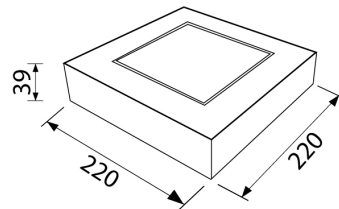
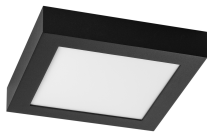
LLED Pro-Ceiling + Mikrowellensensor

# 40001270S

EAN: 8720615508150

### ERLEBEN SIE DIE WÄRME VON DEKORATIVEM LICHT KOMBINIERT MIT DER ELEGANZ EINER MODERNEN, ZEITGENÖSSISCHEN LEUCHE

Die Prolumia LED Pro-Ceiling Serie ist in ihrem Konzept einzigartig. Sie kombiniert die Wärme dekorativen Lichts mit dem Stil einer modernen, zeitgemäßen Leuchte. Erhältlich in -runder oder rechteckiger Form für die Wand- oder Deckenmontage. Die LED Pro-Ceiling Serie hat eine Lebensdauer von über 50.000 Stunden, wird komplett mit integriertem Netzteil geliefert und lässt sich schnell und einfach installieren.



#### PRODUKTMERKMALE

Geeignet für Wandmontage	✓	Nennspannung	230 230 Volt
Geeignet für Wandmontage	✓	Nennstrom	500 500 Milli-Ampere
Geeignet für Pendelaufhängung	✗	Max. Anzahl der Leuchten pro Leitungsschutzschalter B16	50
Geeignet für Deckenmontage	✓	Max. Anzahl der Leuchten pro Leitungsschutzschalter C16	55
Geeignet für Einbaumontage	✗	Bemessungsumgebungstemperatur nach IEC 62722-2-1	-10 40 Grad Celsius
Geeignet für Aufbaumontage	✓	Leuchtenlichtausbeute	80 Lumen/Watt
Geeignet für Lichtbandkonfiguration	✗	Max. Systemleistung	20 Watt
Bildschirmarbeitsplatztauglich nach EN 12464-1	✗	Farbtemperatur	3000 3000 Kelvin
Leuchtmittel	LED nicht austauschbar	Leistungsfaktor	0,9
Mit Leuchtmittel	✓	Breite	220 Millimeter
Fassung	sonstige	Höhe/Tiefe	39 Millimeter
Werkstoff des Gehäuses	Aluminium	Länge	220 Millimeter
Oberflächenschutz Gehäuse	lackiert	Polzahl	3
Gehäusefarbe	weiß	Leiterquerschnitt	1,5 Quadratmillimeter
Werkstoff der Abdeckung	Kunststoff opal		
Ausführung des Rasters	ohne		
Spannungsart	AC		
Betriebsgerät	LED-Betriebsgerät stromgesteuert		
Mit Betriebsgerät	✓		
Austauschbares Betriebsgerät	✓		
Dimmung 0-10 V	✗		
Dimmung 1-10 V	✗		
Dimmung DALI	✗		
Dimmung DALI-2	✗		
Dimmung DMX	✗		
Dimmung DSI	✗		
Dimmung GPRS	✗		
Dimmung LineSwitch	✗		

## LED Pro-Ceiling

LLED Pro-Ceiling + Mikrowellensensor

# 40001270S

EAN: 8720615508150

### PRODUKTMERKMALE

(Fortsetzung)

Dimmung herstellerspezifisch	✘
Dimmung Netzspannungsmodulation	✘
Dimmung Phasenabschnitt	✘
Dimmung Phasenanschnitt	✘
Dimmung programmierbar	✘
Dimmung Potentiometer (geräteintegriert)	✘
Dimmung RF	✘
Dimmung Touch and Dim	✘
Dimmung Sine Wave Reduction	✘
Dimmung Zigbee	✘
Dimmung mit Push-button	✘
Lichtverteiler	Diffusorlinse/-optik/-panel
Ohne Dimmfunktion	✓
Lichtverteilung	symmetrisch
Dimmung abhängig vom Betriebsgerät	✘
Ausstrahlungswinkel	>80° - extrem breitstrahlend
Farbkonsistenz (McAdam-Ellipse)	SDCM3
Lichtaustritt	direkt
Energieeffizienzklasse des fest eingebauten Leuchtmittels	A++
Schutzart (IP)	IP40
Schlagfestigkeit	IK08
Schutzklasse nach IEC 61140	I
Notstromversorgung integriert	✘
Geeignet für Notlicht	✘
Mit Bewegungsmelder	✓
Mit Lichtsensor	✘
Abdeckung der Leuchte mit Wärmedämmmaterial möglich	✓
Mit Luftschlitzen	✘
Lichtfarbe	weiß
Farbwiedergabeindex CRI	80-89
Art der Verdrahtung	Abschluss
Anschlussart	Schraubklemme
Farbtemperatur einstellbar	nein
Lichtstrom einstellbar	nein
Ausstrahlungswinkel einstellbar	nein
Bedienung über Bluetooth	✘
Kompatibel mit Apple HomeKit	✘
Kompatibel mit Google Assistant	✘
Kompatibel mit Amazon Alexa	✘
IFTTT-Unterstützung verfügbar	✘